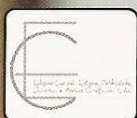




ARQUITECTURA, DECORAÇÃO E DESIGN



Miguel Vieira

Inauguração da loja no Porto

Nordic Light Hotel

A luz como elemento fulcral na arquitectura de interiores

Estádio Municipal de Braga

Arquitecto Eduardo Souto Moura

ANO 1 Nº1 MAIO 2004 SEMESTRAL € 5,00 (IVA INCLUIDO)



Quinta das Lágrimas ■ Pascal Mourgue ■ Lorenzo Degli'Innocenti

Oferta de Suplemento Estádios de Futebol Oferta de Suplemento Estádios de Futebol Oferta de Suplemento Estádios de Futebol Oferta de Suplemento Estádios de Futebol

HOTEL LE

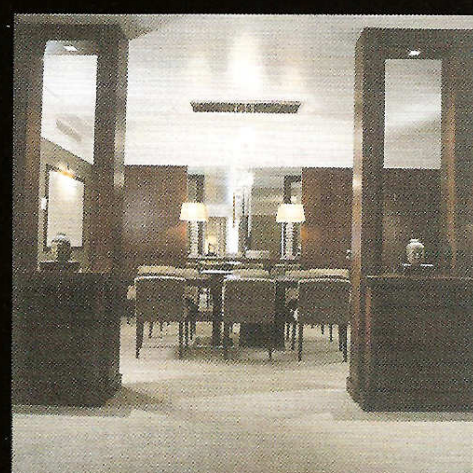
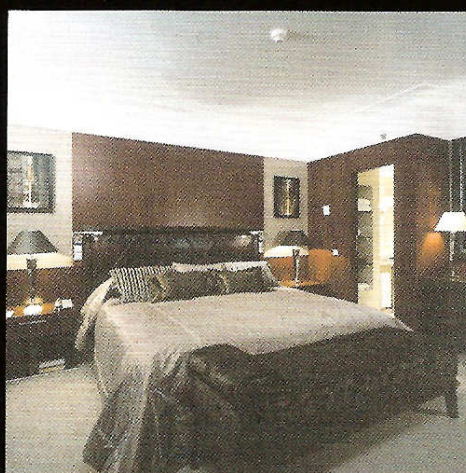
MERIDIEN PORTO REMODELAÇÃO DE SUITE

Localizado numa das mais importantes e bonitas zonas residenciais da cidade, o hotel Le Meridien Porto é uma excelente combinação entre a hospitalidade tradicional portuguesa e os serviços vantajosos que um hotel internacional pode proporcionar.

Um dos principais indicadores da qualidade e prestígio reconhecidos a este hotel é a riqueza dos detalhes arquitectónicos presentes nos cerca de duzentos e cinquenta quartos, dos quais fazem parte sete suites. Foi precisamente para manter essa riqueza que a direcção do hotel deu início, há cerca de cinco anos, a uma remodelação de todo o hotel. Depois de áreas comuns como o Lobby, recepção, discoteca, restaurantes e salas de conferência, procedeu-se à remodelação dos dois pisos executivos, onde fica a suite presidencial que aqui lhe apresentamos.

À semelhança do que aconteceu nas outras áreas, o que se pretendia com a remodelação desta suite era conferir-lhe um cariz mais moderno e mais próximo dos novos conceitos de hotelaria, trabalho esse que coube à arquitecta Pilar Paiva Sousa.

Formada pela Universidade do Porto, esta arquitecta que trabalha exclusivamente para hotelaria, colabora há cerca de seis anos com o hotel Le Meridien, tendo participado neste processo de remodelação desde o início. Conhecedora de toda a filosofia da remodelação, a arquitecta Pilar Sousa teve como principais pressupostos para a intervenção desta suite, a necessidade de manter uma certa linha de continuidade com o que existia anteriormente e, simultaneamente, um ambiente de extremo conforto e qualidade, com uma "personalidade" portuguesa. Assim, optou por um estilo clássico moderno de inspiração oriental, que resultou num ambiente bastante chique, ao mesmo tempo que remete para a presença portuguesa no oriente. "Os utilizadores da suite presidencial são especiais. Para além de procurarem todo o conforto, procuram também encontrar um ambiente que corresponda ao seu imaginário, a um cenário de altíssima qualidade", explica-nos a arquitecta.



Para que estas expectativas sejam correspondidas houve um cuidado tão grande com os pormenores, ao ponto de se testarem as penas das almofadas e dos edredões. Em termos de materiais, foram utilizadas portas em mogno e apainelados em madeira, também de mogno, com acabamento a velatura e verniz de alta resistência. As paredes foram emassadas e regularizadas com pintura a tinta plástica de acabamento acetinado, à excepção da parede da cabeceira da cama que levou uma aplicação de papel liso com desenho da Ulf Moritz. Nos pavimentos sobressaem o mármore do tipo Creme Marfil com desenhos Marron, no hall de entrada, e a alcatifa com desenho próprio nos corredores e quarto. Os WC's são revestidos com mármore do tipo Creme Marfil e equipados com armário de lavatório em aço inox e lampo em mármore Creme Marfil, louças em cerâmica da Duravit desenhada por Phillip Stark e torneiras da Hansgrohe, também com desenho de Phillip Stark. Todo o mobiliário é de desenho próprio, em madeira de mogno e peças e acessórios em latão cromado. Os estofos são igualmente de desenho próprio com tecidos variados da Seaton e Shelter e os cortinados compostos por Voile, Blackout e reposteiro em tecidos Atlas e Organza.

Novamente pronta a ser utilizada, esta suite de alma renovada convida a uma estadia repleta de ócio e requinte.